

## 『みんなの医療統計』訂正表

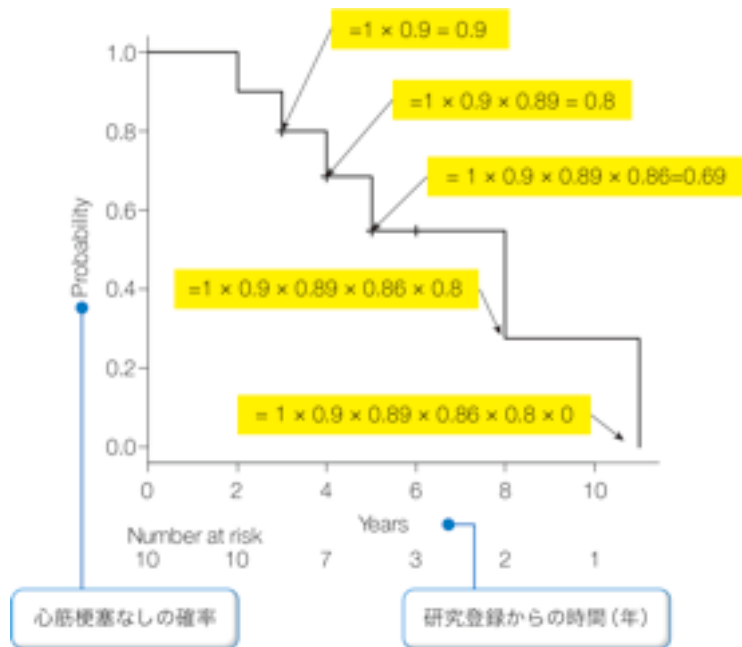
(2024年8月現在)

訂正してお詫び申し上げます。お手元の書籍の刷数によっては、既に訂正済みの場合がございます。刷数は、書籍の奥付に記載しております。

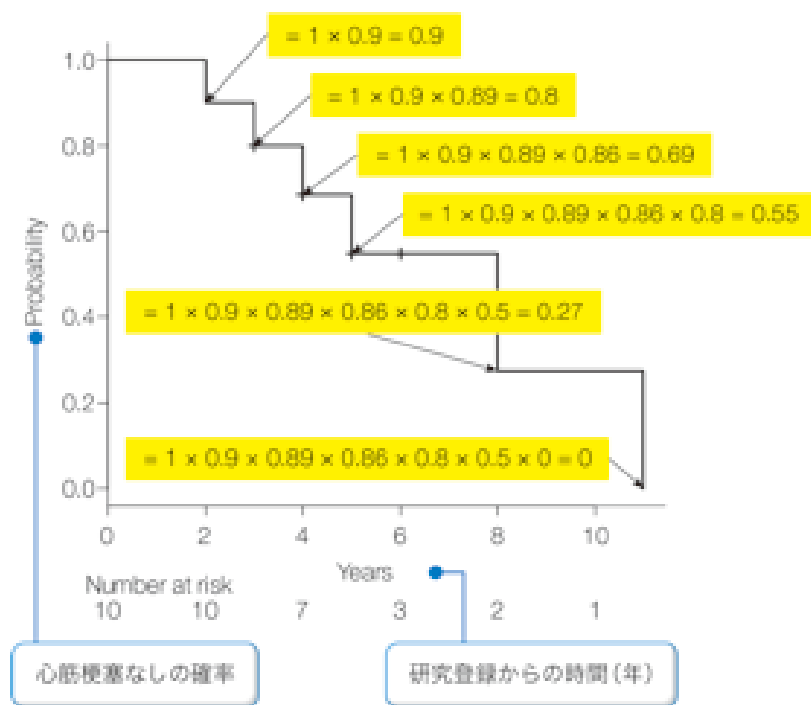
頁	該当箇所	誤	正
55, 65	「Q5 アウトカム連続変数の正規性」の列の3つの「なし」	「なし」	「制限なし」
83	スクリーンショットの下	*これを選択すると必要症例数が増加しますが、	「連続修正を用いた正規近似」の方が「正規近似」よりも有意差は出にくくなりますが、
130	2～3行目	男性だけでみると	左の文を削除
	5行目	女性の累積イベント	標準薬群の累積イベント
	下から3行目	新薬による男性の心筋梗塞	新薬による心筋梗塞 （「男性の」を削除）
	下から2行目	リスクは女性の2倍	リスクは標準薬群の2倍
133	イラスト下部の説明	レート=1	レート比=1
145	中央	ここでは競馬場の…下回ることはないそうです。	左の文を削除
150	下から2行目	の170人のうち	の143人(80人+63人)のうち
151	1行目	$80 \div 170 = 56\%$	$80 \div 143 = 56\%$
153	中央の図にある水色の2つの×印		削除する
161	四角の中	実査の一致率	実際の一致率
172	四角の中の2行目	真の有病率：疾病を～	真の有病率(=検査前有病率)：疾病を～
174	下から2行目	23点以下の人	22点以下の人
179	表の右列		(A) (B) (C) (D) (F) を削除
210	下図の文字	95%CI = (0.12 - 1.39)	95%CI = (0.15 - 1.13)
211	四角の中の最下行	… $40 \div (100 - 80) = 50\%$	… $40 \div (100 - 20) = 50\%$

p.199 図

(誤)



(正)

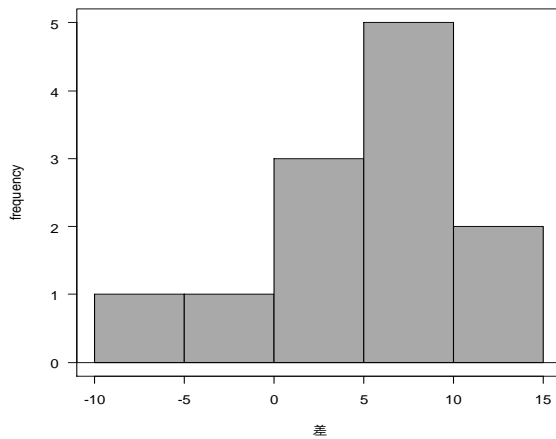


1-12 刷用 (13 刷以降では訂正済です)

p.80 本文 4 行目以降、およびグラフの訂正

(後)

…をヒストグラムで調べてみると以下のようになり~~ました。正規分布に従っているとはいえないので、この場合は、ノンパラメトリック検定を行うこととなります。~~



(正)

…をヒストグラムで調べてみると以下のようになり、正規分布に従っていることがわかりました。なお、正規分布に従っていない場合は、連続変数を対応のある 2 群で比べるノンパラメトリック検定である「ウィルコクソンの符号付順位和検定」を行うこととなります (次ページ参照)。

